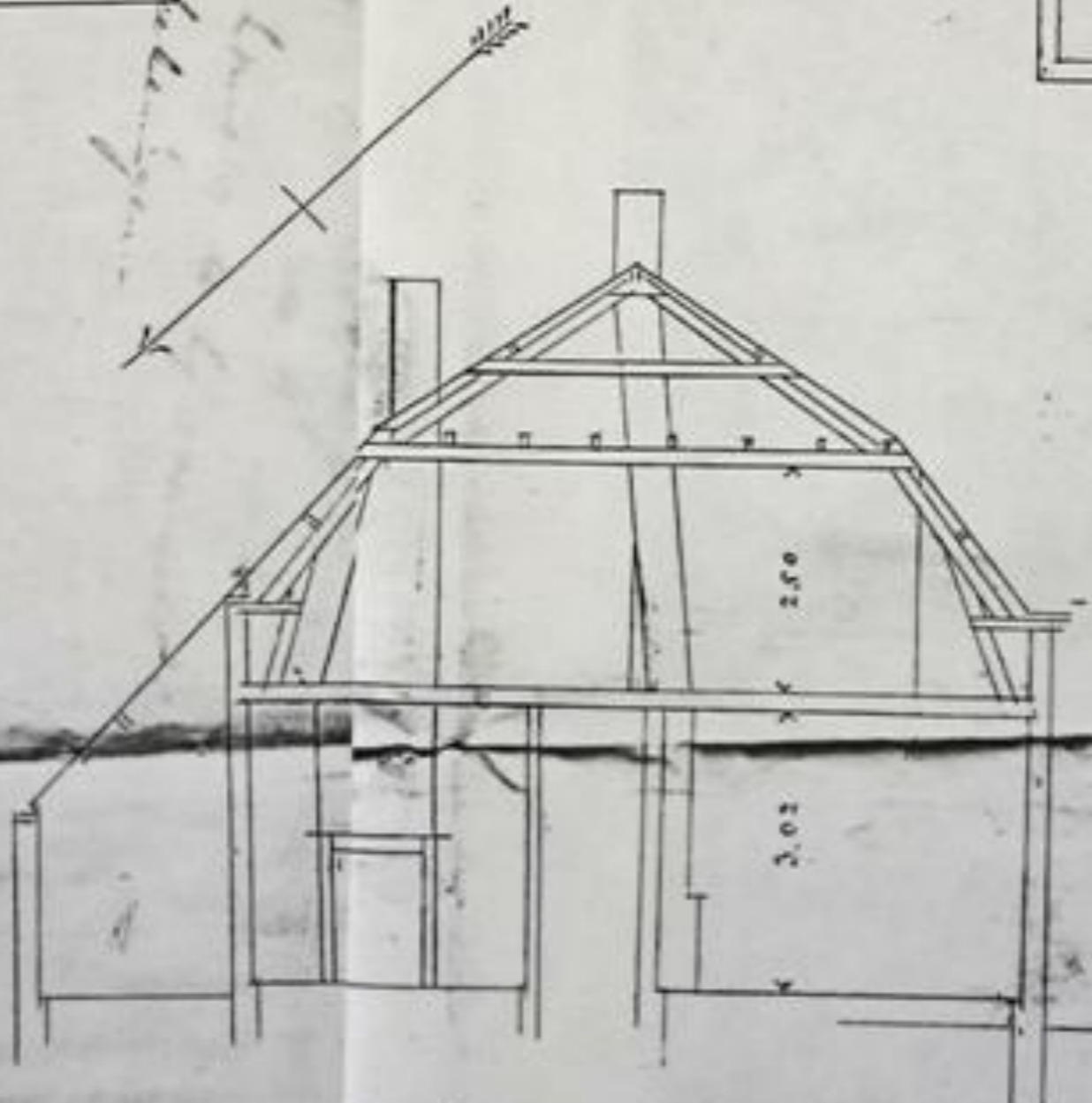
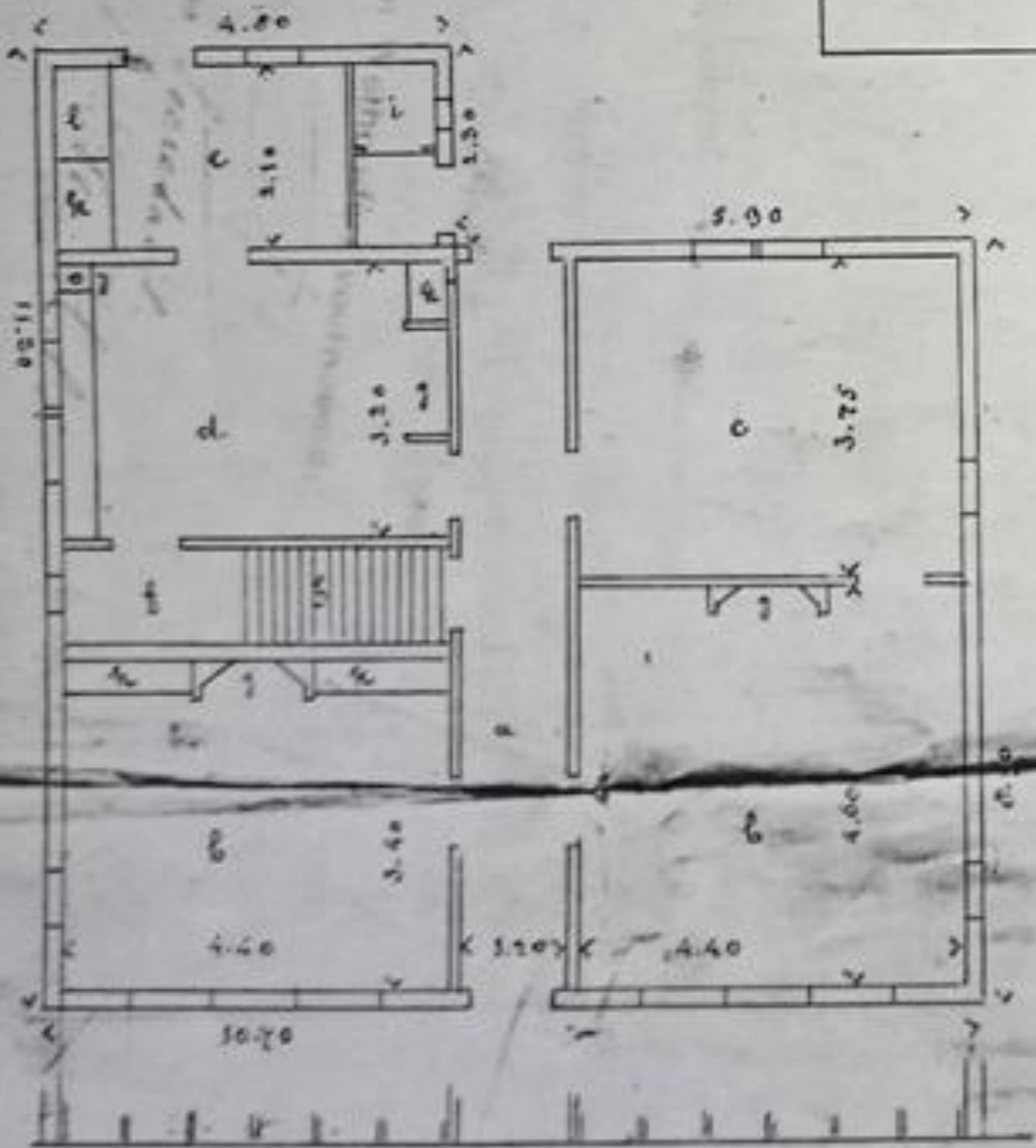
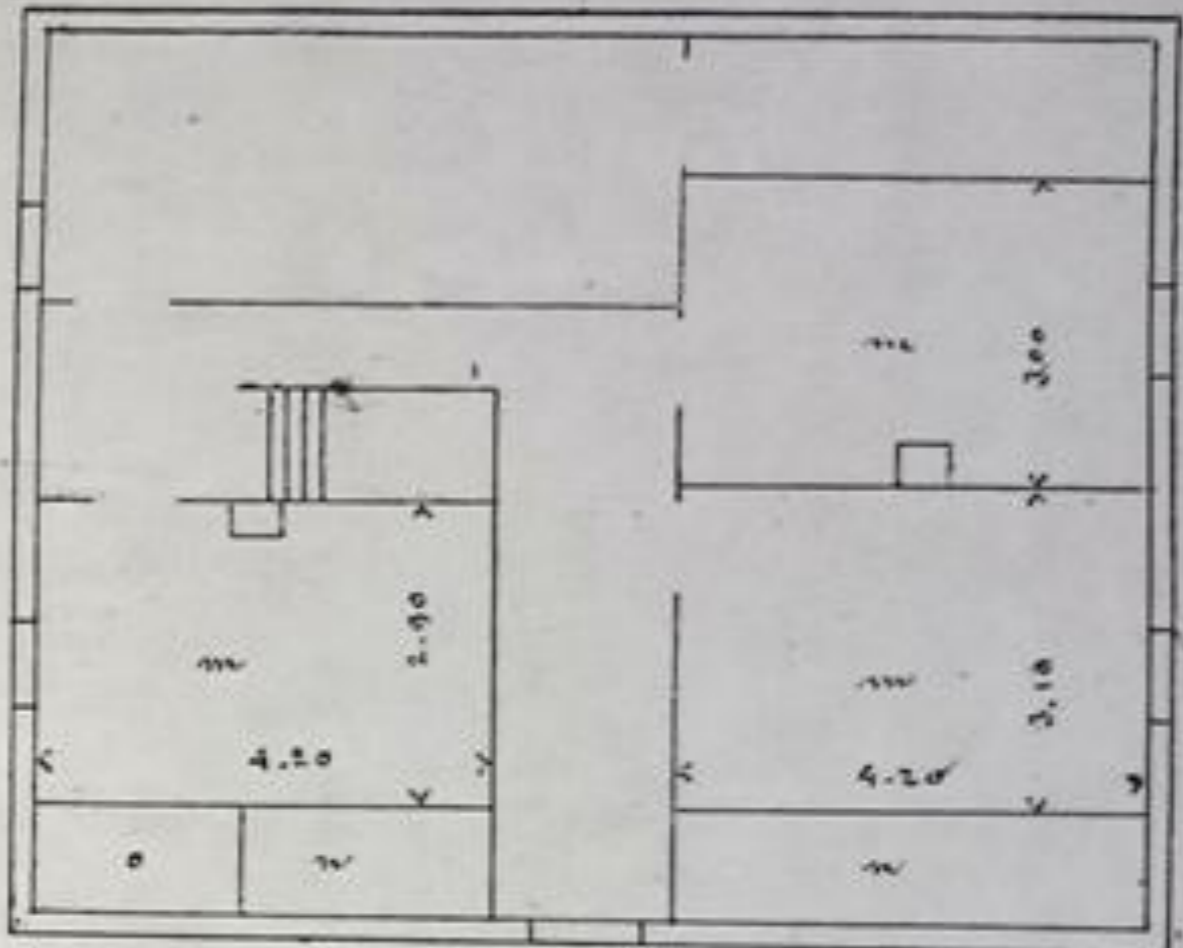
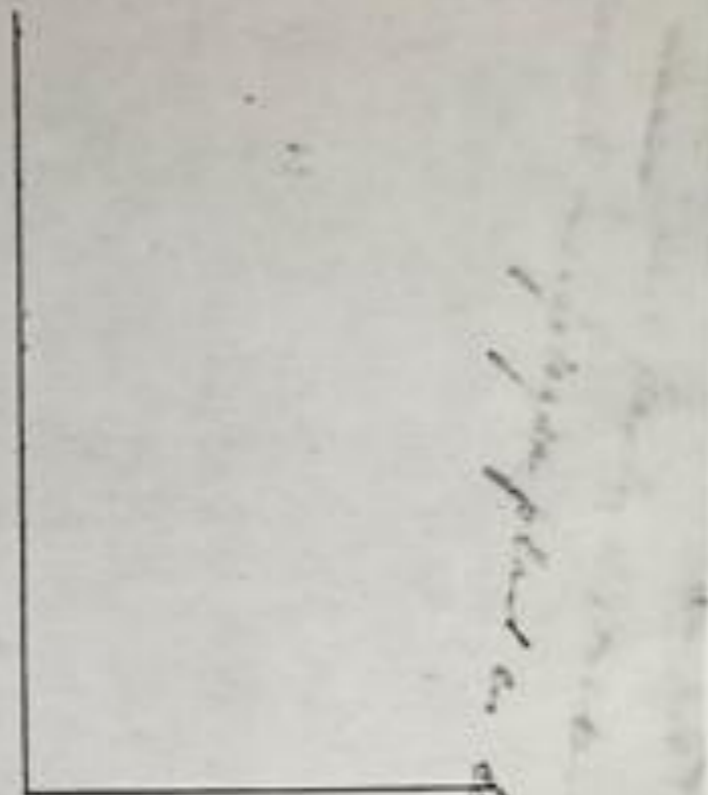


Ontwerp van een Pastorie

- a Gang Boven den Zolder
- b woonkamer m Kamerlijes
- c Slaapkamer n Kleenkasten
- d Keuken o Bedstede
- e Bergplaats
- f Kelder
- g Schoorsteen
- h Trap
- i Pivaat
- j Pomp
- k Kasten
- l Stankolenhok Schaal van 1 a 100



Behoudt bij besluit van Burgemeester en
 Wethouders van Leamont in dats 7 Oct. 1905.
 De Secretaris
 J. de P. Phil. l.
 De Burgemeester
 Jot

Maat die vloer- en zolderbalken